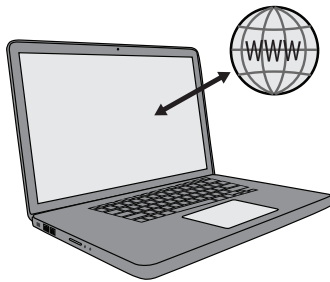


AudioBox™ iOne™ Hookup Guide

Package Contents

- AudioBox iOne interface
- USB cable
- Product Registration and Software Authorization card
- This Hook-Up Guide



AudioBox™ iOne™ Guía de conexiones

Contenido del paquete

- Interfaz AudioBox iOne
- Cable USB
- Tarjeta de registro de producto y autorización de software
- Esta guía de conexiones

AudioBox™ iOne™ Anleitung zur Verka- belung

Lieferumfang

- AudioBox-Interface iOne oder iTwo
- USB-Kabel
- Karte zur Produktregistrierung und Software-Autorisation
- diese Anleitung zur Verkabelung

Guide de branche- ment de l'AudioBox™ iOne™

Contenu de l'emballage

- Interface AudioBox iOne
- Câble USB
- Carte d'enregistrement du produit et d'autorisation des logiciels
- Ce Guide de branchement

Register online for software downloads and setup guide.

Regístrese online para descargas de software y guías de configuración.

Durch eine Online-Registrierung erhalten Sie Zugriff auf Software-Downloads sowie eine Anleitung zur Inbetriebnahme.

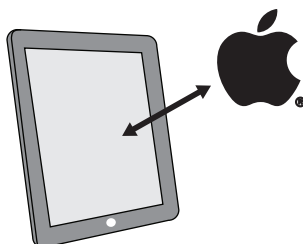
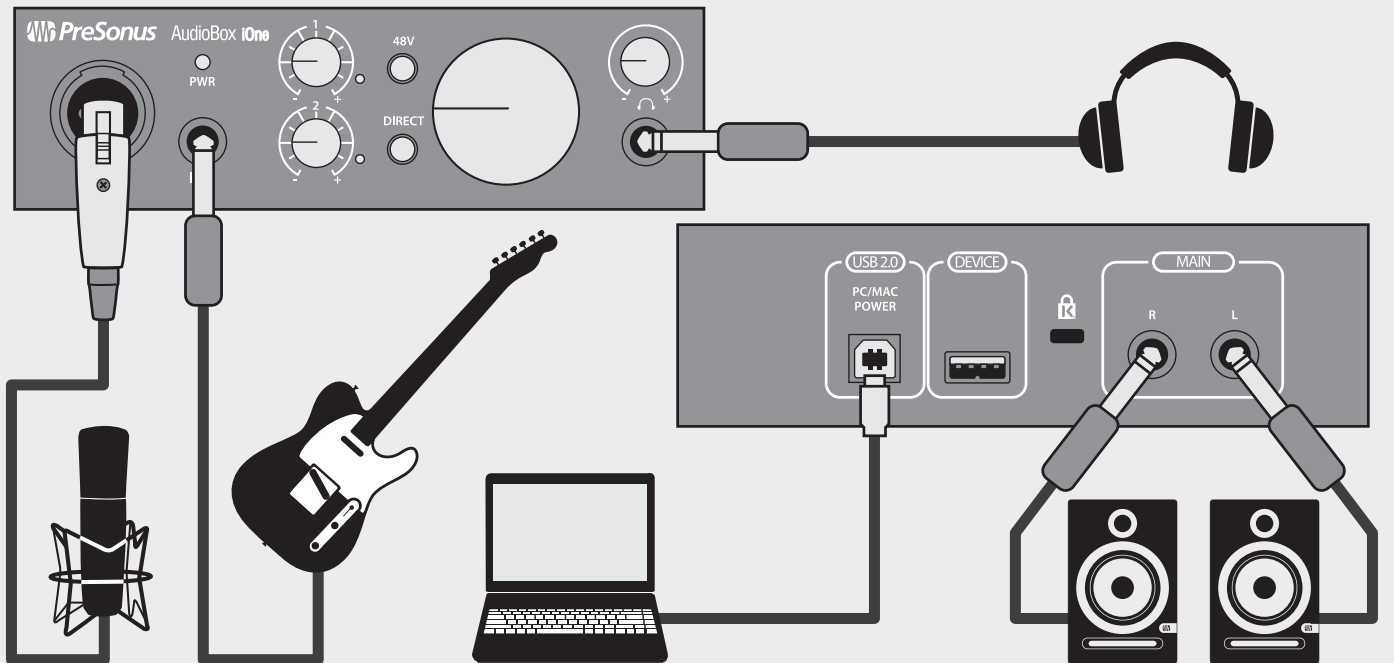
Inscrivez-vous en ligne pour les téléchargements de logiciels et un guide de configuration.

Computer Hook-Up

Conexiones con una computadora

Anschluss an den Computer

Branchement de l'iOne à un ordinateur



Visit the Apple App Store to download Capture Duo or Capture for iPad.

Visite la tienda Apple App Store para descargar Capture Duo o Capture para iPad.

Besuchen Sie den Apple App Store und laden Sie dort Capture Duo oder Capture for iPad herunter.

Visitez l'App Store Apple pour télécharger Capture Duo ou Capture pour iPad et un guide de configuration.

iPad Hook-Up

- Connect the included USB cable to a USB power supply (not included) such as the one included with your iPad.
- Connect your iPad using the Lightning or 30-pin cable that came with the iPad

Conexiones con iPad

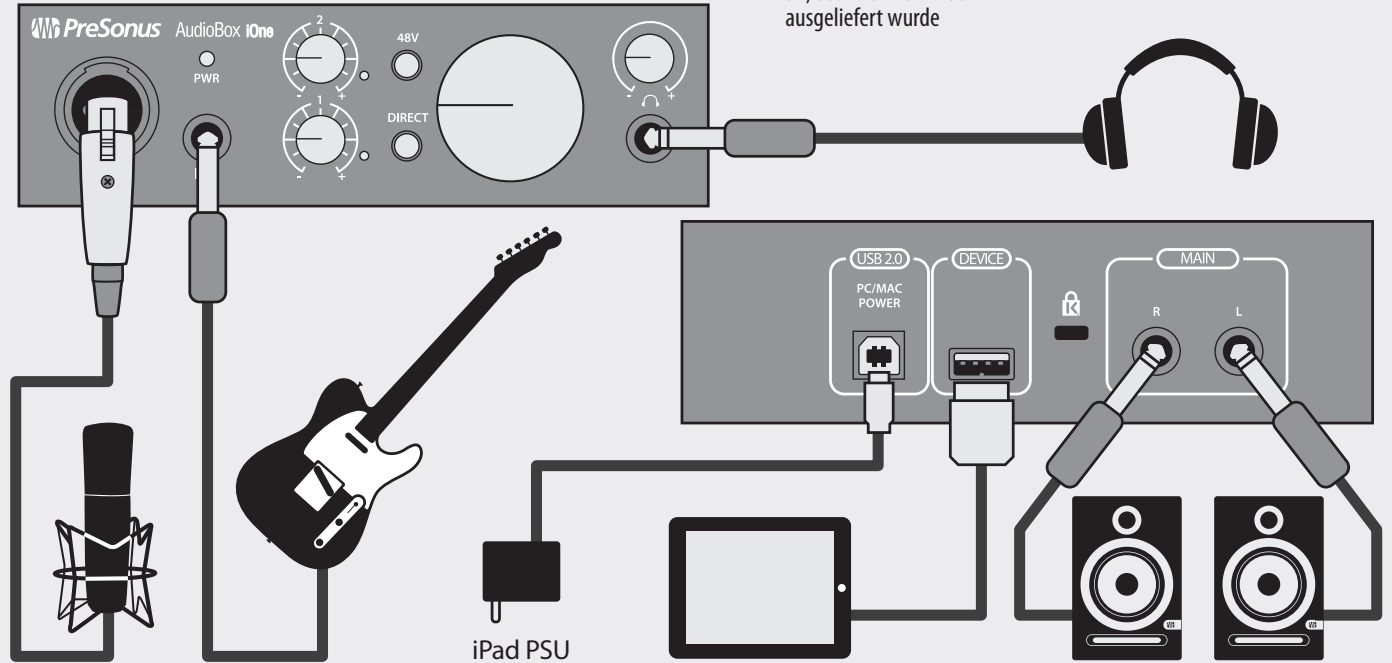
- Conecte el cable USB incluido a una fuente de alimentación USB (no incluida) tal como la provista con su iPad.
- Conecte su iPad usando el Lightning o el cable de 30 pines que viene con su iPad.

Anschluss an das iPad

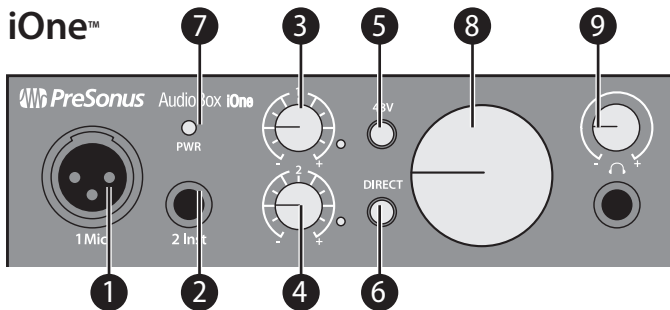
- Verbinden Sie das mitgelieferte USB-Kabel mit einem USB-Netzteil (nicht im Lieferumfang enthalten) wie dem, das mit Ihrem iPad ausgeliefert wird
- Schließen Sie Ihr iPad über das Lightning- bzw. das 30-polige Kabel an, das mit Ihrem iPad ausgeliefert wurde

Branchement de l'iOne à un iPad

- Branchez le câble USB fourni à une alimentation USB (non fournie) comme celle fournie avec votre iPad.
- Branchez votre iPad via le câble Lightning ou 30 broches fourni avec l'iPad

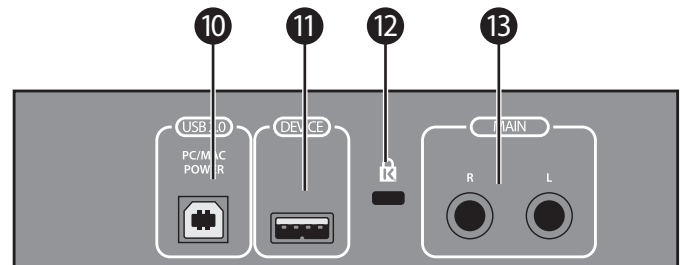


iOne™



1. Microphone input
2. Instrument input
3. Microphone input gain with signal/clip LED
4. Instrument input gain with signal/clip LED
5. +48V phantom power for condenser microphones
6. Direct monitor switch for zero latency monitoring of inputs mixed with playback
7. Power LED
8. Main volume level
9. Headphone output and level

1. Entrada de micrófono
2. Entrada de instrumento
3. Ganancia de entrada de micrófono con LED de señal/clip
4. Ganancia de entrada de instrumento con LED de señal/clip
5. Alimentación phantom +48V para micrófonos condenser
6. Switch de monitoreo directo para monitoreo con cero latencia de las entradas mezcladas con la reproducción
7. LED Power
8. Nivel de volumen principal
9. Salida y nivel de auricular



10. USB 2.0 Port for Mac/PC or power when using an iPad®
11. Made for iOS port for use with an iPad
12. Kensington™ lock hole
13. Main speaker outputs

10. Port USB 2.0 pour Mac/PC ou alimentation lors de l'utilisation d'un iPad
11. Port « Made for iOS » pour une utilisation avec un iPad
12. Orifice de fixation d'antivol Kensington™
13. Sorties pour enceintes principales